

# Meccanismo di bloccaggio attivo

## Lamelle a pacco in metallo autobloccante MV 90

Le lamelle a pacco in metallo autobloccante MV 90 riscuotono un grande successo in materia di sicurezza. Infatti, grazie al loro meccanismo di bloccaggio attivo ed alla speciale guida delle lamelle, gli ospiti indesiderati non hanno vita facile.

La MV 90 è robusta, presenta una manutenzione semplificata e persuade per il suo design altamente architettonico. Provvede inoltre alla massima sicurezza d'impiego e ad un comfort perfetto d'illuminazione.



**Collegamento ottimale:** il collegamento brevettato tra lamelle e cordicella avviene tramite un occhiello di acciaio inossidabile che viene inserito nel bordo della lamella stessa senza indebolirla.

### Cosa la rende unica

- Diverse posizioni delle lamelle per un'illuminazione ottimale del locale e per un migliore oscuramento.
- Lamelle con profili che smorzano i rumori e attenuano la luce.
- Chiusura delle lamelle ottimale grazie alla forma speciale delle stesse.
- Perni di guida in poliammide stabilizzato agli UV per un impiego silenzioso, con dispositivo di bloccaggio per una guida delle lamelle più pulita.
- Redditività migliore e durata elevata grazie alla comprovata costruzione robusta.
- Struttura modulare per una manutenzione a basso costo.

- Forma della barra finale dotata di lato inferiore rastremato per una chiusura ottimale sul davanzale, dimensioni identiche per tutte le larghezze dei teli.
- Vasto campo d'impiego: case unifamiliari e plurifamiliari, edifici amministrativi e pubblici (scuole, ospedali), così come edifici commerciali.
- Sicura autofrenante che impedisce eventuali danni al telo.

### Highlight costruttivi

- Sicurezza contro le effrazioni grazie all'efficiente dispositivo di bloccaggio in qualsiasi posizione.
- Dispositivo di bloccaggio montato nella guida laterale tramite cinghie dentate rinforzate in acciaio che non richiedono manutenzione.

- Stabili lamelle da 90 mm di larghezza, bordate e guidate da entrambi i lati.
- Lamelle da 0,45 mm di spessore.
- Cordicella in poliestere antispurco e resistente all'invecchiamento.

### Azionamento

Disponibile con azionamento manuale, a motore o a energia solare; su richiesta anche con comando elettronico.

### Impiego flessibile

- Poiché la MV 90 e la VR 90 sono dotate di lamelle dalla forma simile, possono essere combinate in maniera ottimale in caso di ristrutturazione o riattamento.
- Per tutte le finestre al pianterreno, consigliamo la MV 90 munita di efficiente dispositivo di bloccaggio in qualsiasi posizione.

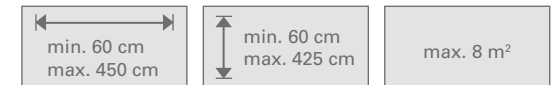
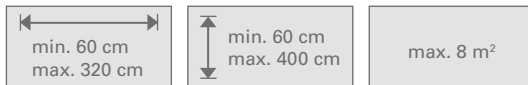


**Chiusura precisa delle lamelle:** lo speciale profilo incorporato delle lamelle della MV 90 provvede ad una chiusura precisa delle lamelle mai vista finora. Massimo oscuramento. Isolamento acustico e termico sono garantiti.

### MV 90

- Per tutti i tipi di edifici
- Per aumentare la sicurezza
- Per uno smorzamento del rumore straordinario
- Per un ottimo oscuramento





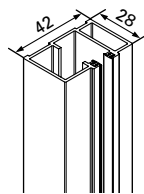
## Misure architrave (mm)

Altezza luce (hl)	Altezza architrave (hs)	
	a mano/a motore	arganello nella zona lamelle
600-1000	230	255
1001-1250	240	265
1251-1500	255	280
1501-1750	275	300
1751-2000	295	320
2001-2250	310	335
2251-2500	330	355
2501-2750	345	370
2751-3000	365	390
3001-3250	385	410
3251-3500	400	425
3501-3750	420	445
3751-4000	440	465

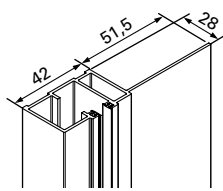
## Misure massime

	Singoli		Accoppiati	
	a mano	a motore	a mano	a motore
Altezza luce (hl) min.	0,6 m	0,6 m	0,6 m	0,6 m
Altezza luce (hl) max.		4,0 m	4,0 m	4,0 m
Larghezza della costruzione (bk) min.	0,6 m	0,6 m		
Larghezza della costruzione (bk) max.	3,8 m	3,8 m		
Superficie massima	8 m <sup>2</sup>	8 m <sup>2</sup>	8 m <sup>2</sup>	20 m <sup>2</sup>
Numero massimo			4	4

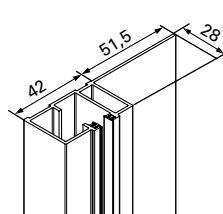
## Guida



Profilo guida semplice

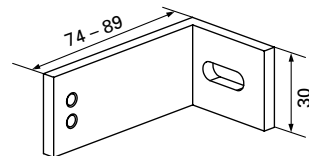


Profilo guida semplice  
Chiusura anteriore

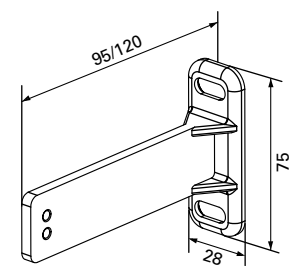


Profilo guida semplice  
Chiusura posteriore

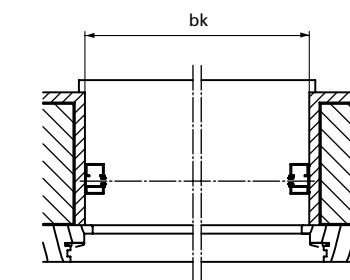
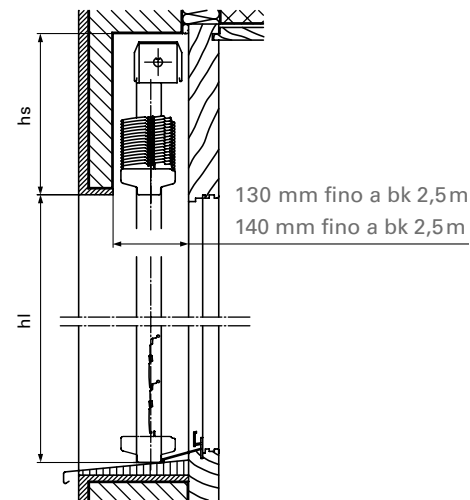
## Squadrette per guida



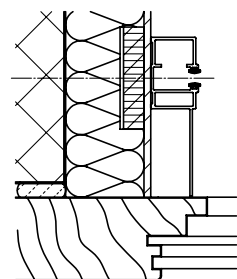
Squadretta per guida



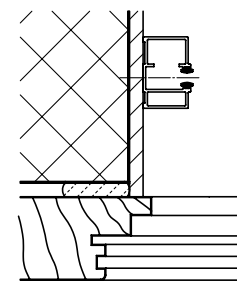
Squadretta per guida ghisa



## Esempi di montaggio



Guida su isolamento con spessori



Guida su intonaco

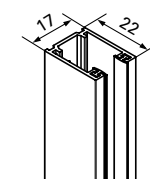
## Misure architrave (mm)

Altezza luce (hl)	Altezza architrave (hs)				
	VR 70 a mano	VR 70 arganello nella zona lamelle	VR 70 a motore	VR 90 a mano/a motore	VR 90 arganello nella zona lamelle
600-1000	175	200	190	230	255
1001-1250	200	225	215	230	255
1251-1500	215	240	230	230	255
1501-1750	235	260	250	230	255
1751-2000	255	280	270	235	260
2001-2250	270	295	285	250	275
2251-2500	295	320	310	270	295
2501-2750	315	340	330	285	310
2751-3000	330	355	345	300	325
3001-3250	345	370	360	320	345
3251-3500	365	390	380	335	360
3501-3750	385	410	400	350	375
3751-4000	405	430	420	370	395
4001-4250	420	445	435	385	410

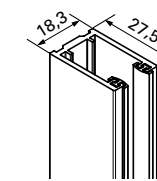
## Misure massime

	Singoli		Accoppiati	
	a mano	a motore	a mano	a motore
Altezza luce (hl) min.	0,6 m	0,6 m	0,6 m	0,6 m
Altezza luce (hl) max.		4,25 m	4,25 m	4,25 m
Larghezza della costruzione (bk) min.	0,6 m	0,6 m		
Larghezza della costruzione (bk) max.	4,5 m	4,5 m		
Superficie massima	8 m <sup>2</sup>	8 m <sup>2</sup>	10 m <sup>2</sup>	35 m <sup>2</sup>
Numero massimo			5	6

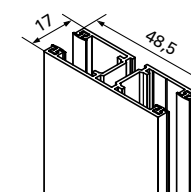
## Guida VR 70/VR 90



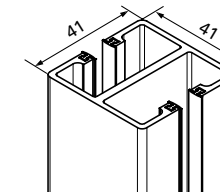
Guida semplice FE



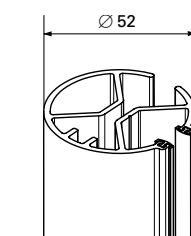
Guida portante



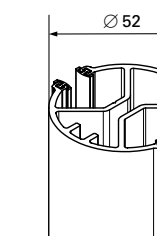
Guida doppia FD



Montante centrale

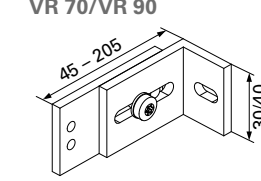


Guida semplice FER

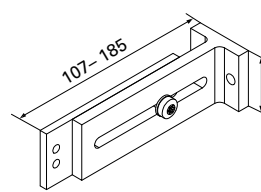


Guida doppia FDR

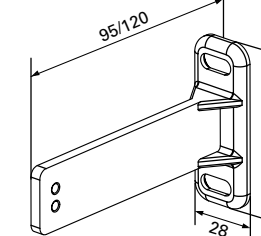
## Squadrette per guida VR 70/VR 90



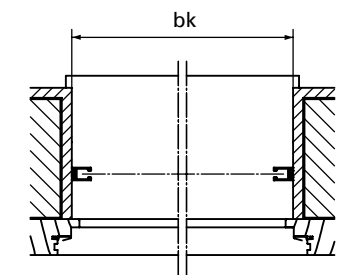
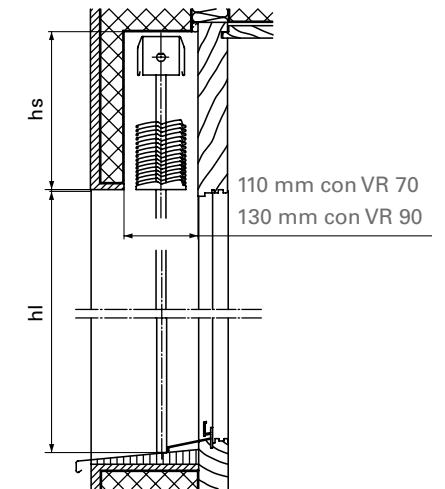
Squadretta per guida FEH



Squadretta per guida



Squadretta per guida ghisa



## Guida per funicella VR 90

